

ระเบียบวาระที่ 5 เรื่องเสนอที่ประชุมทราบ

ระเบียบวาระที่ 5.1 รายงานผลการดำเนินงานตามยุทธศาสตร์และแผนปฏิบัติการและงบประมาณ ของ สวก. ปีงบประมาณ 2562 ไตรมาสที่ 1 (วันที่ 1 ตุลาคม - 31 ธันวาคม 2561)

ความเป็นมา

การประชุมคณะกรรมการบริหาร สวก. ครั้งที่ 8/2561 วันที่ 28 สิงหาคม 2561 และ ครั้งที่ 9/2561 วันที่ 25 กันยายน 2561 มีมติอนุมัติแผนปฏิบัติการและงบประมาณของ สวก. ปีงบประมาณ 2562 ภายใต้กรอบวงเงินงบประมาณ จำนวน 1,408.527 ล้านบาท และ แผนเบิกจ่ายงบประมาณ จำนวน 957.007 ล้านบาท และมอบ ผู้อำนวยการ สวก. บริหารจัดการงบประมาณ ของ สวก. ตามกรอบงบประมาณและแผนเบิกจ่ายงบประมาณที่ได้รับอนุมัติให้เกิดประสิทธิภาพและบรรลุตามเป้าหมายการดำเนินงานที่ตั้งไว้ โดยสามารถปรับงบประมาณในรายการกรม/โครงการระหว่างปีงบประมาณตามความเหมาะสม

การดำเนินงานของ สวก.

ผลการดำเนินงานพันธกิจหลัก ยุทธศาสตร์การดำเนินงาน ฉบับที่ 4 และแผนปฏิบัติการและงบประมาณ ของ สวก. ไตรมาสที่ 1 (วันที่ 1 ตุลาคม - 31 ธันวาคม 2561) แบ่งเป็น 2 ด้านคือ ผลการดำเนินงานด้านภารกิจหลัก และ ผลการดำเนินงานด้านการเงิน สรุปได้ดังนี้

1. ผลการดำเนินงานด้านภารกิจหลัก

1.1 พันธกิจที่ 1 ส่งเสริม สนับสนุน และพัฒนาการวิจัยการเกษตร

1) การสนับสนุนทุนโครงการวิจัย

ปีงบประมาณ 2562 สวก. มีแผนการสนับสนุนทุนโครงการวิจัยภายใต้กรอบวงเงินสนับสนุนทุนวิจัย จำนวน 620 ล้านบาท ตามกรอบการสนับสนุนทุนวิจัยด้านการเกษตรและอุตสาหกรรมการเกษตร ของ สวก. และแผนงานวิจัยมุ่งเป้าตอบสนองความต้องการในการพัฒนาประเทศ ซึ่งพันธกิจที่ 1 มีความสอดคล้องกับยุทธศาสตร์ที่ 1 การสนับสนุนทุนวิจัยด้านการเกษตรอย่างมีประสิทธิภาพ

สวก. ได้อนุมัติทุนสนับสนุนโครงการวิจัย จำนวน 137 โครงการ งบประมาณรวม 255.310 ล้านบาท คิดเป็นร้อยละ 823.58 ของแผนงาน ไตรมาสที่ 1 (31.000 ล้านบาท) และ ร้อยละ 41.18 ของแผนงานทั้งปี (620 ล้านบาท) รายละเอียดตามตารางที่ 1

ตารางที่ 1 ผลการสนับสนุนทุนโครงการวิจัยของ สวก. ปีงบประมาณ 2562 ไตรมาสที่ 1

กรอบการวิจัย	แผนทั้งปี (ล้านบาท)	ผลไตรมาส 1		% ผลเทียบแผน
		โครงการ	ล้านบาท	
1. กรอบการวิจัยด้านการเกษตรและอุตสาหกรรมการเกษตรของ สวก.	154.782	2	5.708	3.69%
1.1 การวิจัยเชิงนโยบายเพื่อขับเคลื่อนภาคการเกษตร				
1.2 การวิจัยเพื่อเพิ่มศักยภาพการผลิตแก่การเกษตรขนาดเล็ก-ขนาดกลาง				
1.3 การวิจัยเพื่อเพิ่มศักยภาพการแข่งขันในภาคธุรกิจเกษตร	154.782	2	5.708	3.69%
1.4 การวิจัยเพื่อผลักดันนวัตกรรมสู่การลงทุนทางธุรกิจอย่างเป็นรูปธรรม				
2. การสนับสนุนทุนตามแผนงานวิจัยมุ่งเป้าตอบสนองความต้องการในการพัฒนาประเทศ (7 กลุ่มเรื่อง)	465.218	135	249.602	53.65%
1) ข้าว	62.000	7	12.454	20.09%
2) ปาล์มน้ำมัน	55.255	12	28.888	52.28%
3) สมุนไพร อาหารเสริมและสปา	80.000	30	47.208	59.01%
4) อาหารเพื่อเพิ่มคุณค่าและความปลอดภัยสำหรับผู้บริโภคและการค้า	70.000	21	42.735	61.05%
5) พืชสวน ไม้ผล พืชผัก และไม้ดอกไม้ประดับ	76.000	26	34.891	45.91%
6) สัตว์เศรษฐกิจ	81.963	17	47.638	58.12%

กรอบการวิจัย	แผนทั้งปี (ล้านบาท)	ผลไตรมาส 1		% ผลเทียบแผน
		โครงการ	ล้านบาท	
7) การบริหารทรัพยากรน้ำ	40.000	22	35.788	89.47%
รวม	620.000	137	255.310	41.18%

2) การผลักดันผลงานวิจัยสู่การใช้ประโยชน์

สวก. ได้ผลักดันผลงานวิจัยสู่การใช้ประโยชน์ มุ่งเน้นการนำผลงานวิจัยไปใช้ประโยชน์ ทั้งในเชิงนโยบาย เชิงสาธารณะ และเชิงพาณิชย์ จำนวน 40 โครงการ คิดเป็นร้อยละ 500.00 ของแผนงาน ไตรมาสที่ 1 (8 โครงการ) และ ร้อยละ 60.61 ของแผนงานทั้งปี (66 โครงการ) รายละเอียดตามตารางที่ 2

ตารางที่ 2 ผลการนำผลงานวิจัยไปใช้ประโยชน์ของ สวก. ปีงบประมาณ 2562 ไตรมาสที่ 1

ประเภท	แผนทั้งปี (โครงการ)	ผลไตรมาส 1 (โครงการ)	% ผลเทียบแผน
1. เชิงนโยบาย	41	34	82.93%
2. เชิงสาธารณะ			
3. เชิงพาณิชย์	25	6	24.00%
รวม	66	40	60.61%

3) การยื่นคำขอรับความคุ้มครองทรัพย์สินทางปัญญา

สวก. ได้ยื่นขอรับความคุ้มครองทรัพย์สินทางปัญญาจากผลงานวิจัย จำนวน 15 คำขอ คิดเป็น ร้อยละ 166.67 ของแผนงาน ไตรมาสที่ 1 (9 คำขอ) และร้อยละ 41.67 ของแผนงานทั้งปี (36 คำขอ) รายละเอียดตามตารางที่ 3

ตารางที่ 3 การยื่นขอรับความคุ้มครองทรัพย์สินทางปัญญาของ สวก. ปีงบประมาณ 2562 ไตรมาสที่ 1

ประเภททรัพย์สินทางปัญญา	แผนทั้งปี	ผลไตรมาส 1 (คำขอ)	ร้อยละผลเทียบแผน
1. สิทธิบัตรการประดิษฐ์	36	1	2.78%
2. อนุสิทธิบัตร		10	27.78%
3. ลิขสิทธิ์ / อื่นๆ		4	11.11%
รวม	36	15	41.67%

1.2 พันธกิจที่ 2 ส่งเสริม สนับสนุน และพัฒนาบุคลากรด้านการวิจัยการเกษตร

ปีงบประมาณ 2562 สวก. กำหนดแผนงานส่งเสริมและสนับสนุนการพัฒนาบุคลากรด้านการวิจัยการเกษตร รวม 50 ทุน/โครงการ/หลักสูตร ซึ่งพันธกิจที่ 2 มีความสอดคล้องกับยุทธศาสตร์ที่ 2 การพัฒนา และเพิ่มศักยภาพนักวิจัยในการผลิตงานวิจัยที่มีคุณภาพ โดยสนับสนุนการพัฒนาศักยภาพทั้งนักวิจัยรุ่นใหม่และนักวิจัยในปัจจุบัน เพื่อเสริมสร้างประสบการณ์ให้กับนักวิจัยให้เกิดความเชี่ยวชาญเฉพาะทาง ผ่านกิจกรรมต่างๆ ทั้งหมด 5 ประเภท

สวก. ได้ดำเนินการพัฒนาบุคลากรด้านการวิจัยการเกษตร จำนวน 33 ทุน/โครงการ/หลักสูตร คิดเป็น ร้อยละ 143.48 ของแผนงาน ไตรมาสที่ 1 (23 ทุน/โครงการ/หลักสูตร) และ ร้อยละ 66.00 ของแผนงานทั้งปี (50 ทุน/โครงการ/หลักสูตร) ซึ่งทุนที่สนับสนุนใน ไตรมาสที่ 1 ประกอบด้วย การสนับสนุนทุนการศึกษาปริญญาเอกเฉลิมพระเกียรติทรงครองราชย์ 70 ปี จำนวน 18 ทุน ทุนนำเสนองานวิจัย ณ ต่างประเทศ จำนวน 10 ทุน และการจัดกิจกรรมฝึกอบรม จำนวน 5 หลักสูตร รายละเอียดตามตารางที่ 4

ตารางที่ 4 การส่งเสริมและสนับสนุนการพัฒนาบุคลากรด้านการวิจัยการเกษตร ปีงบประมาณ 2562 รอบไตรมาสที่ 1

ประเภททุน	แผนทั้งปี	ผลไตรมาส 1	ร้อยละผลเทียบแผน
1. ทุนการศึกษาปริญญาเอกเฉลิมพระเกียรติทรงครองราชย์ 70 ปี (ทุน)	15	18	120.00%
2. ทุนฝึกอบรมและปฏิบัติการวิจัย ณ ต่างประเทศ (ทุน)	10	-	0.00%
3. ทุนนำเสนอผลงานวิจัย ณ ต่างประเทศ (ทุน)	12	10	83.33%
4. ทุนสร้างนักวิจัยสู่ความเป็นเลิศและโครงการพัฒนาที่มีวิจัย (โครงการ)	3	-	0.00%
5. กิจกรรมฝึกอบรมจัดโดย สวก. (หลักสูตร)	10	5	50.00%
รวม	50	33	66.00%

1.3 พันธกิจที่ 3 ส่งเสริม สนับสนุน และพัฒนาข้อมูลสารสนเทศด้านการวิจัยการเกษตร

สวก. ดำเนินการด้านเทคโนโลยีสารสนเทศ โดยมีกิจกรรมการดำเนินงานรวมทั้งสิ้น 8 กิจกรรม ได้แก่ 1) การพัฒนาระบบศูนย์กลางข้อมูลด้านการวิจัยการเกษตรของประเทศ 2) การส่งเสริมเครือข่ายความร่วมมือเพื่อสร้างองค์ความรู้ภาคการเกษตรด้วย ICT 3) การพัฒนาและเพิ่มจำนวนคลังข้อมูลวิจัยการเกษตร 4) การพัฒนาเทคโนโลยีดิจิทัล เพื่อเพิ่มประสิทธิภาพในการทำงานขององค์กร 5) การผลิตและเผยแพร่ Motion Graphic ด้านการเกษตรในรูปแบบเข้าใจง่าย 6) การพัฒนาระบบ Data Analytic หรือระบบ Artificial Intelligence (AI) มาช่วยเพิ่มประสิทธิภาพการให้บริการ 7) การจัดทำ E-Book เพื่อเผยแพร่สู่สาธารณะ และ 8) การให้บริการฐานข้อมูลสารสนเทศการวิจัยการเกษตร และฐานข้อมูลความรู้เกษตรต่างๆ ซึ่งพันธกิจที่ 3 มีความสอดคล้องกับยุทธศาสตร์ที่ 3 การบริหารจัดการและสื่อสารองค์ความรู้ด้วยนวัตกรรมสารสนเทศ

สวก. ได้ดำเนินการรวม 8 กิจกรรม ผลการดำเนินงานในภาพรวมเฉลี่ยร้อยละ 29.83 ของแผนงานทั้งปี รายละเอียดตามตารางที่ 5

ตารางที่ 5 ผลการดำเนินงานด้านเทคโนโลยีสารสนเทศด้านการวิจัยการเกษตร ปีงบประมาณ 2562 ไตรมาสที่ 1

กิจกรรม/ตัวชี้วัด	ความคืบหน้าของการดำเนินงาน	% ความคืบหน้า
1. การพัฒนาระบบศูนย์กลางข้อมูลการวิจัยการเกษตรของประเทศ <u>ตัวชี้วัด</u> จำนวนหน่วยงานที่มีการเชื่อมโยงข้อมูลเพิ่มเติม 5 หน่วยงาน	1. ดำเนินการคัดเลือกหน่วยงานที่คาดว่าจะทำการเชื่อมโยงข้อมูลเรียบร้อยแล้วจำนวน 6 หน่วยงาน ได้แก่ 1) มหาวิทยาลัยเทคโนโลยีพระจอมเกล้าธนบุรี 2) มหาวิทยาลัยราชภัฏวชิรเวศน์ 3) มหาวิทยาลัยแม่โจ้ 4) มหาวิทยาลัยเทคโนโลยีสุรนารี 5) มหาวิทยาลัยขอนแก่น และ 6) มหาวิทยาลัยเชียงใหม่ 2. ประสานงานกับหน่วยงานที่ได้รับการคัดเลือก เพื่อวิเคราะห์ความเป็นไปได้ทางเทคนิคในการเชื่อมโยง/นำเข้าข้อมูล ภายในไตรมาสที่ 2 3. วางแผนการปรับปรุงและพัฒนาเครื่องมือสำหรับเชื่อมโยงและนำเข้าข้อมูลของหน่วยงานที่คัดเลือก คาดว่าจะแล้วเสร็จภายในไตรมาสที่ 4	25.00%
2. ส่งเสริมเครือข่ายความร่วมมือเพื่อสร้างองค์ความรู้ภาคการเกษตรด้วย ICT <u>ตัวชี้วัด</u> จำนวนองค์ความรู้ 1 องค์ความรู้/ชิ้นงาน	1. คัดเลือกหน่วยงานเครือข่ายความร่วมมือ 1 หน่วยงาน คือ ธนาคารเพื่อการเกษตรและสหกรณ์การเกษตร 2. ประสานงานกับหน่วยงานที่ได้รับการคัดเลือก เพื่อคัดเลือกองค์ความรู้การเกษตรและงานวิจัยสำหรับ ภายในไตรมาส 2 3. จัดทำองค์ความรู้ที่ได้รับการคัดเลือก ให้อยู่ในรูปแบบอิเล็กทรอนิกส์ และทำการเผยแพร่ด้วยเครื่องมือ ICT ผ่านเครือข่ายหน่วยงาน คาดว่าจะแล้วเสร็จภายใน ไตรมาสที่ 3	37.50%

กิจกรรม/ตัวชี้วัด	ความคืบหน้าของการดำเนินงาน	% ความคืบหน้า
3. การพัฒนาและเพิ่มจำนวนคลังข้อมูลวิจัยการเกษตร <u>ตัวชี้วัด</u> จำนวนคลังข้อมูลที่เพิ่มขึ้น 8 ชนิด	<ol style="list-style-type: none"> รวบรวมข้อมูลสำหรับจัดทำคลังข้อมูลเกษตรเพิ่มเติม โดยคัดเลือกจากชนิดสินค้าการเกษตร ประมง ปศุสัตว์ ตามมาตรการส่งเสริม เพื่อให้สอดคล้องกับยุทธศาสตร์ชาติ จำนวน 8 ชนิด คือ 1) เงาะ 2) มะนาว 3) มะละกอ 4) ลองกอง 5) ส้มโอ 6) ส้มเขียวหวาน 7) กาแฟ และ 8) ฝรั่ง ค้นคว้าข้อมูลจากหน่วยงานภายนอกเพื่อนำมาจัดทำและเผยแพร่ ดำเนินการจัดทำคลังข้อมูลเกษตรเพิ่มเติม จำนวน 8 ชนิด พร้อมทั้งปรับปรุงคลังข้อมูลวิจัยการเกษตรเดิม จำนวน 27 ชนิด ให้มีความเป็นปัจจุบันภายในไตรมาสที่ 2 ดำเนินการตรวจสอบความถูกต้องของคลังข้อมูลเกษตรทั้ง 8 ชนิด ก่อนนำขึ้นเผยแพร่หน้าเว็บไซต์ของ สวก. รวมถึงช่องทาง Social Network อาทิ Facebook, Line คาดว่าจะแล้วเสร็จภายในไตรมาส 3 	70.00%
4. การพัฒนาเทคโนโลยีดิจิทัล เพื่อเพิ่มประสิทธิภาพในการทำงานขององค์กร <u>ตัวชี้วัด</u> Software/Applications 1 ระบบ	<ol style="list-style-type: none"> ศึกษาปัญหาจากระบบเก่าและวางแผนการพัฒนาระบบ ดำเนินการพัฒนาระบบสารสนเทศเพิ่มเติม ภายใน ไตรมาสที่ 2 เตรียมทดสอบและปรับปรุงระบบให้มีความสมบูรณ์ ภายใน ไตรมาสที่ 3 นำข้อมูลบางส่วนของโครงการที่แล้วเสร็จขึ้นเผยแพร่บน Applications ภายใน ไตรมาสที่ 4 	16.67%
5. การผลิตและเผยแพร่ Motion Graphic ด้านการเกษตรในรูปแบบเข้าใจง่าย <u>ตัวชี้วัด</u> จำนวนสื่อแอนิเมชัน 10 เรื่อง	<ol style="list-style-type: none"> รวบรวมองค์ความรู้ทางการเกษตรเบื้องต้น จำนวน 5 เรื่องๆ คือ 1) เครื่องวัดเปอร์เซ็นต์น้ำมันปาล์ม 2) ชาเมี่ยง 3) ระบบเตือนภัยดินถล่ม 4) ระบบเทปน้ำหยดอัตโนมัติ และ 5) ตักรับเสปรย์ฆ่าเชื้อในช่องปากจากมะเขว่น จัดทำ Script และ storyboard ก่อนผลิต Motion Graphic ขององค์ความรู้ทางการเกษตรที่คัดเลือกแล้ว เตรียมนำ Info Graphic มาผลิตเป็น Motion Graphic ภายในไตรมาส 3 ตรวจสอบความถูกต้องและนำ Motion Graphic ขึ้นเผยแพร่บนเว็บไซต์ สวก. รวมทั้งช่องทาง Social Network อาทิ Facebook, Line ภายในไตรมาส 4 	25.00%
6. การพัฒนาระบบ Data Analytic หรือระบบ Artificial Intelligence (AI) มาช่วยเพิ่มประสิทธิภาพการให้บริการ <u>ตัวชี้วัด</u> Applications 1 แอป	<ol style="list-style-type: none"> ศึกษาระบบสารสนเทศในส่วนที่จะพัฒนาเพิ่ม โดยรวบรวมคำถามผ่านช่องทาง Line, Facebook, Mail support นำข้อมูลที่ได้มาวิเคราะห์พัฒนาระบบสารสนเทศเพิ่มเติม ดำเนินงานพัฒนาระบบเพิ่มเติม ภายในไตรมาส 2 ทดสอบและปรับปรุงระบบให้มีความสมบูรณ์ ภายในไตรมาส 3 นำข้อมูลบางส่วนของโครงการที่แล้วเสร็จขึ้นเผยแพร่บน Applications ภายใน ไตรมาสที่ 4 	16.67%
7. การจัดทำ E-Book เพื่อเผยแพร่สู่สาธารณะ <u>ตัวชี้วัด</u> จำนวน E-Book 10 เรื่อง	<ol style="list-style-type: none"> คัดเลือกข้อมูลพร้อมจัดทำเป็นรูปแบบ E-book จำนวน 3 เรื่อง คือ 1) คู่มือการจัดอาหารเบาหวานด้วยดัชนีน้ำตาลและมวลน้ำตาล 2) ผลงานวิจัยภายใต้งานวิจัย มุ่งเป้าตอบสนองความต้องการพัฒนาประเทศโดยเร่งด่วน กลุ่มเรื่องปาล์มน้ำมัน ปี 2558 3) สร้างสรรค์คุณค่าข้าวไทยด้วยเกษตรปลอดภัยและนวัตกรรมที่ยั่งยืน เรื่องที่ 1 และ 2 จัดทำเป็นไฟล์อิเล็กทรอนิกส์ ในรูป E-book และนำขึ้นเผยแพร่บนเว็บไซต์ www.arदा.or.th เสร็จเรียบร้อยแล้ว 	20.00%

กิจกรรม/ตัวชี้วัด	ความคืบหน้าของการดำเนินงาน	% ความคืบหน้า
8. การให้บริการฐานข้อมูลสารสนเทศ การวิจัยการเกษตร และฐานความรู้ การเกษตรต่างๆ ตัวชี้วัด 1. จำนวน IP หรือจำนวนครั้งรวมในการเข้าใช้บริการฐานข้อมูลต่างๆ 720.000 IP 2. สัดส่วนจำนวน IP ของ ผู้ใช้บริการนานกว่า 30 วินาที เทียบกับจำนวน IP หรือ จำนวนครั้งรวมในการเข้าใช้ บริการทั้งหมด คิดเป็นร้อยละ 10 (72,000 IP)	ผลการดำเนินงาน ณ สิ้นไตรมาสที่ 1 ปีงบประมาณ 2562 มีดังนี้ 1. จำนวน IP หรือจำนวนครั้งรวมในการเข้าใช้บริการฐานข้อมูลต่างๆ มีจำนวนรวมทั้งสิ้น 141,525 IP คิดเป็นร้อยละ 19.66 ของแผนงานทั้งปี 2. จำนวน IP ของผู้ใช้บริการนานกว่า 30 วินาที มีจำนวนรวมทั้งสิ้น 25,847 IP คิดเป็นร้อยละ 35.90 ของแผนงานทั้งปี	27.78%
ความคืบหน้าเฉลี่ย		29.83%

สรุปภาพรวมผลการดำเนินงานด้านภารกิจหลัก แผนปฏิบัติการและงบประมาณของ สวก. ปีงบประมาณ 2562 ซึ่งประกอบด้วย 4 ยุทธศาสตร์ 21 กลยุทธ์ 46 กิจกรรม 121 ตัวชี้วัด ในไตรมาสที่ 1 มีการกำหนดเป้าหมายการดำเนินกิจกรรม 55 ตัวชี้วัด และประเมินผลในช่วงไตรมาส 2 - 4 จำนวน 66 ตัวชี้วัด ผลการดำเนินงาน ไตรมาสที่ 1 พบว่า สามารถดำเนินงานได้ตามแผนงานและสูงกว่า/เร็วกว่าแผนงานที่กำหนดไว้ รวม 113 ตัวชี้วัด คิดเป็นร้อยละ 93.39 และต่ำกว่า/ช้ากว่าแผนที่กำหนดไว้ 8 ตัวชี้วัด คิดเป็นร้อยละ 6.61 รายละเอียดตามตารางที่ 6

ตารางที่ 6 สรุปผลการดำเนินงานตามแผนปฏิบัติการและงบประมาณของ สวก. ปีงบประมาณ 2561 ไตรมาสที่ 1

รายการ	ยุทธศาสตร์ที่ 1 (ตัวชี้วัด)	ยุทธศาสตร์ที่ 2 (ตัวชี้วัด)	ยุทธศาสตร์ที่ 3 (ตัวชี้วัด)	ยุทธศาสตร์ที่ 4 (ตัวชี้วัด)	รวม (ตัวชี้วัด)	%
สูงกว่า/เร็วกว่าแผน	28	10	6	12	56	46.28%
เป็นไปตามแผน	14	4	7	32	57	47.11%
ต่ำกว่า/ช้ากว่าแผน	1	1	2	4	8	6.61%
รวม	43	15	15	48	121	100.00%

2. การรายงานผลการดำเนินงานด้านการเงิน

การประชุมคณะกรรมการบริหาร สวก. ครั้งที่ 8/2561 เมื่อวันที่ 28 สิงหาคม 2561 และ ครั้งที่ 9/2561 เมื่อวันที่ 25 กันยายน 2561 มีมติอนุมัติงบประมาณของ สวก. ปีงบประมาณ 2562 ประกอบด้วย กรอบวงเงินงบประมาณ จำนวน 1,408.527 ล้านบาท และ แผนเบิกจ่ายงบประมาณ จำนวน 957.007 ล้านบาท

ผลการเบิกจ่ายงบประมาณของ สวก. ปีงบประมาณ 2562 ไตรมาสที่ 1 เบิกจ่ายงบประมาณรวมทั้งสิ้น 356.746 ล้านบาท คิดเป็นร้อยละ 115.84 ของแผน ไตรมาสที่ 1 (307.970 ล้านบาท) และ ร้อยละ 37.28 ของ แผนเบิกจ่ายทั้งปี (957.007 ล้านบาท) ซึ่งผลการเบิกจ่ายสูงกว่าเป้าหมายการเบิกจ่ายใน ไตรมาสที่ 1 ปีงบประมาณ 2562 ของรัฐบาลที่กำหนดไว้ คือ ร้อยละ 32 ของแผนทั้งปี รายละเอียดตามตารางที่ 7

ตารางที่ 7 ผลเบิกจ่ายงบประมาณของ สวก. ปีงบประมาณ 2562 ไตรมาสที่ 1

หน่วย : ล้านบาท

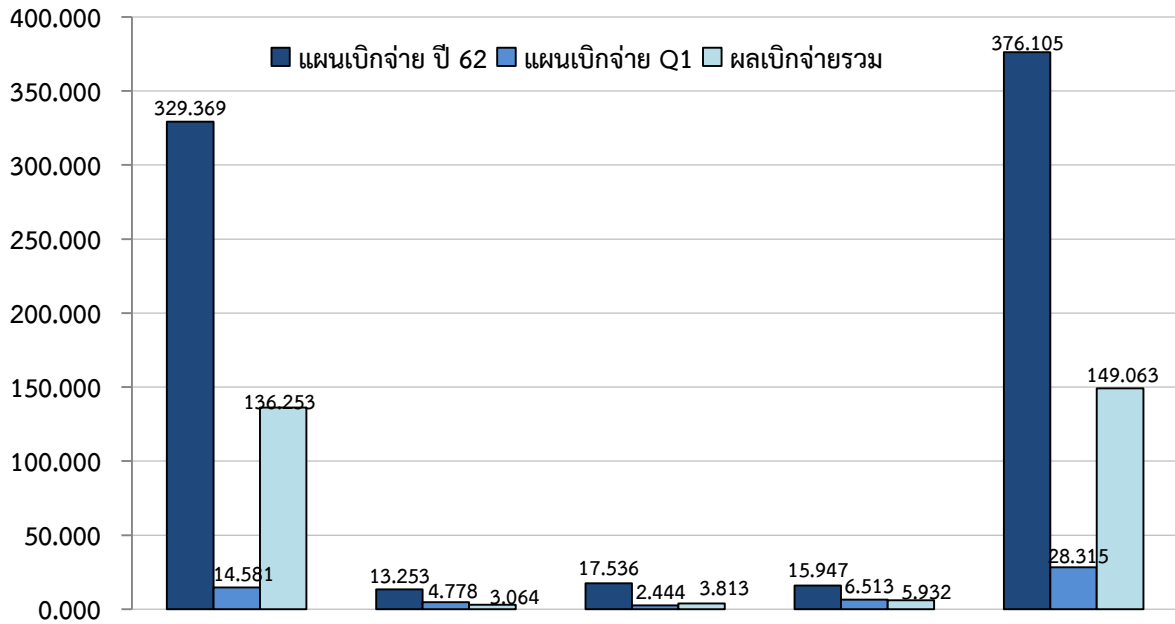
รายการ	แผนเบิกจ่าย งปม. ทั้งปี	แผนเบิกจ่าย Q1	ผลเบิกจ่าย Q1	% เทียบแผน Q1	% เทียบแผนทั้งปี
1. ใช้จ่ายตามยุทธศาสตร์	376.105	28.315	149.063	526.44%	39.63%
2. ใช้จ่ายประจำ	67.673	15.780	16.678	105.69%	24.64%
3. งบผูกพัน	505.272	258.496	185.128	71.62%	36.64%
รวมงบประมาณ ปี 2561 (ข้อ 1 ถึง 3)	949.050	302.591	350.869	115.95%	36.97%
4. เงินกันไว้เบิกจ่ายเหลือในปี	7.957	5.379	5.877	109.28%	73.86%
รวมทั้งสิ้น (ข้อ 1 ถึง 4)	957.007	307.970	356.746	115.84%	37.28%

เมื่อพิจารณาผลเบิกจ่ายงบประมาณเทียบแผนเบิกจ่ายงบประมาณ ไตรมาสที่ 1 ปีงบประมาณ 2562 พบว่าเงินกันไว้เบิกจ่ายเหลือในปีสามารถเบิกจ่ายงบประมาณได้ตามแผนมากที่สุด คิดเป็นร้อยละ 73.86 รองลงมาคือ ใช้จ่ายตามยุทธศาสตร์ ร้อยละ 39.63 งบผูกพัน ร้อยละ 36.64 และรายจ่ายประจำ ร้อยละ 24.64 ตามลำดับ

ทั้งนี้ หากพิจารณาเฉพาะในส่วนของรายจ่ายตามยุทธศาสตร์ พบว่า

- (1) ยุทธศาสตร์ที่ 1 มีผลเบิกจ่ายงบประมาณ 136.253 ล้านบาท คิดเป็นร้อยละ 934.49 ของแผนเบิกจ่าย ไตรมาสที่ 1 (14.581 ล้านบาท) และร้อยละ 41.37 ของแผนเบิกจ่ายทั้งปี (329.369 ล้านบาท)
- (2) ยุทธศาสตร์ที่ 2 มีผลเบิกจ่ายงบประมาณ 3.064 ล้านบาท คิดเป็นร้อยละ 64.13 ของแผนเบิกจ่าย ไตรมาสที่ 1 (4.778 ล้านบาท) และร้อยละ 23.12 ของแผนเบิกจ่ายทั้งปี (13.253 ล้านบาท)
- (3) ยุทธศาสตร์ที่ 3 มีผลเบิกจ่ายงบประมาณ 3.813 ล้านบาท คิดเป็นร้อยละ 155.996 ของแผนเบิกจ่าย ไตรมาสที่ 1 (2.444 ล้านบาท) และร้อยละ 21.74 ของแผนเบิกจ่ายทั้งปี (17.536 ล้านบาท)
- (4) ยุทธศาสตร์ที่ 4 มีผลเบิกจ่ายงบประมาณ 5.932 ล้านบาท คิดเป็นร้อยละ 91.09 ของแผนเบิกจ่าย ไตรมาสที่ 1 (6.513 ล้านบาท) และร้อยละ 37.20 ของแผนเบิกจ่ายทั้งปี (15.947 ล้านบาท) รายละเอียดตามรูปภาพที่ 1

งบประมาณ (ล้านบาท)



	ยุทธศาสตร์ 1	ยุทธศาสตร์ 2	ยุทธศาสตร์ 3	ยุทธศาสตร์ 4	รวม
ร้อยละเทียบ แผนทั้งปี	41.37	23.12	21.74	37.20	39.63
ร้อยละเทียบ แผนไตรมาส 1	934.49	64.13	155.99	91.09	526.44

รูปที่ 1 ผลเบิกจ่ายงบประมาณตามยุทธศาสตร์ ปีงบประมาณ 2562 รอบไตรมาสที่ 1

3. การวิเคราะห์ผลการดำเนินงานด้านภารกิจหลักและด้านการเงิน

3.1 วิเคราะห์ผลการดำเนินงานเทียบกับเป้าหมาย

1) ด้านการส่งเสริม สนับสนุน และพัฒนาการวิจัยการเกษตร

(1) ผลการดำเนินงาน ปีงบประมาณ 2562 ไตรมาสที่ 1 (1 ตุลาคม - 31 ธันวาคม 2561) พบว่า สามารถสนับสนุนทุนโครงการวิจัย ได้สูงกว่าแผนงานที่กำหนดไว้มาก เนื่องจาก สวก. มีการดำเนินงานตามมาตรฐาน ISO-9001 ทำให้สามารถพิจารณาอนุมัติทุนวิจัยได้ตามมาตรฐานที่กำหนด รวมทั้งมีการจัดพิธีลงนามสัญญารับทุน รับฟังคำชี้แจง และแนวทางการดำเนินโครงการวิจัย ปีงบประมาณ 2562 เมื่อวันที่ 20 ธันวาคม 2561 ทำให้มีการจัดทำสัญญาโครงการวิจัยพร้อมกัน ส่งผลให้ผลการดำเนินงานเร็วกว่าแผนงานที่กำหนดไว้ในช่วงไตรมาสแรก โดย ณ สิ้นไตรมาสที่ 1 มีการอนุมัติสนับสนุนทุนโครงการวิจัยรวมทั้งสิ้นจำนวน 137 โครงการ เป็นเงินรวม 255.310 ล้านบาท คิดเป็นร้อยละ 823.58 ของแผนงาน ไตรมาสที่ 1 (31 ล้านบาท) และร้อยละ 41.18 ของแผนงานทั้งปี (620 ล้านบาท)

(2) การบริหารจัดการโครงการวิจัยและการผลักดันงานวิจัยสู่การใช้ประโยชน์ ปีงบประมาณ 2562 ไตรมาสที่ 1 (1 ตุลาคม - 31 ธันวาคม 2561) สวก. สามารถผลักดันผลงานวิจัยไปใช้ประโยชน์ในเชิงนโยบาย เชิงสาธารณะ และเชิงพาณิชย์ รวม 40 โครงการ คิดเป็นร้อยละ 500.00 ของแผนงาน ไตรมาสที่ 1 (8 โครงการ) และ ร้อยละ 60.61 ของแผนงานทั้งปี (66 โครงการ) และมีการยื่นขอรับความคุ้มครองทรัพย์สินทางปัญญาจากผลงานวิจัยการเกษตร จำนวน 15 คำขอ คิดเป็นร้อยละ 166.67 ของแผนงาน ไตรมาสที่ 1 (9 คำขอ) และ ร้อยละ 41.67 ของแผนงานทั้งปี (36 คำขอ) ซึ่งการดำเนินงานในภาพรวมเร็วกว่าแผนที่กำหนดไว้ในช่วงไตรมาสแรก

(3) การเบิกจ่ายงบประมาณ พบว่า มีผลเบิกจ่ายงบประมาณ จำนวน 136.253 ล้านบาท คิดเป็นร้อยละ 934.49 ของแผนเบิกจ่าย ไตรมาสที่ 1 (14.581 ล้านบาท) และร้อยละ 41.37 ของแผนเบิกจ่ายทั้งปี (329.369 ล้านบาท) ซึ่งสูงกว่าเป้าหมายการเบิกจ่ายใน ไตรมาสที่ 1 ปีงบประมาณ 2562 ของรัฐบาลที่กำหนดไว้ ร้อยละ 32 ของแผนทั้งปี

2) ด้านการส่งเสริม สนับสนุน และพัฒนาบุคลากรด้านการวิจัยการเกษตร

(1) ผลการดำเนินงาน ปีงบประมาณ 2562 ไตรมาสที่ 1 (1 ตุลาคม – 31 ธันวาคม 2561) พบว่า สวก. ได้ดำเนินการพัฒนาบุคลากรด้านการวิจัยการเกษตร จำนวน 33 คน/โครงการ/หลักสูตร คิดเป็นร้อยละ 143.48 ของแผนงาน ไตรมาสที่ 1 (23 คน/โครงการ/หลักสูตร) และร้อยละ 66.00 ของแผนงานทั้งปี (50 คน/โครงการ/หลักสูตร) ซึ่งทุนที่สนับสนุนใน ไตรมาสที่ 1 ประกอบด้วย การสนับสนุนทุนการศึกษาปริญญาเอกเฉลิมพระเกียรติทรงครองราชย์ 70 ปี จำนวน 18 ทุน ทุนนำเสนองานวิจัย ณ ต่างประเทศ จำนวน 10 ทุน และการจัดกิจกรรมฝึกอบรม จำนวน 5 หลักสูตร

(2) สวก. ได้มีการติดตามผลการพัฒนาบุคลากรแต่ละรายอย่างต่อเนื่อง เพื่อให้ทราบถึงผลที่ได้รับจากการพัฒนาบุคลากรในระยะยาว

(3) การเบิกจ่ายงบประมาณ พบว่า มีผลเบิกจ่ายงบประมาณ จำนวน 3.064 ล้านบาท คิดเป็นร้อยละ 64.13 ของแผนเบิกจ่ายไตรมาสที่ 1 (4.778 ล้านบาท) และร้อยละ 23.12 ของแผนเบิกจ่ายทั้งปี (13.253 ล้านบาท) ซึ่งสูงกว่าเป้าหมายการเบิกจ่ายในไตรมาสที่ 1 ปีงบประมาณ 2562 ของรัฐบาลที่กำหนดไว้ ร้อยละ 32 ของแผนทั้งปี

3) ด้านการส่งเสริม สนับสนุน และพัฒนาข้อมูลสารสนเทศด้านการวิจัยการเกษตร

(1) ผลการดำเนินงาน ปีงบประมาณ 2562 ไตรมาสที่ 1 (1 ตุลาคม – 31 ธันวาคม 2561) พบว่า สวก. ดำเนินงานตามกระบวนการ/ขั้นตอนที่กำหนดไว้ในแผนงานจำนวน 8 กิจกรรม โดยมีผลความคืบหน้าของการดำเนินงานเป็นไปตามแผนที่ตั้งไว้ คิดเป็นผลการดำเนินงานในภาพรวมเฉลี่ยร้อยละ 29.83 ของแผนงานทั้งปี

(2) การเผยแพร่สื่อความรู้ด้านการเกษตรและผลการดำเนินงานต่างๆ ของ สวก. มีการนำเทคโนโลยีดิจิทัลรูปแบบต่างๆ อาทิ การพัฒนาแอปพลิเคชันเพื่อช่วยในการเพิ่มประสิทธิภาพในการทำงาน การพัฒนาระบบ Data Analytic หรือระบบ Artificial Intelligence (AI) มาช่วยเพิ่มประสิทธิภาพในการให้บริการ รวมถึงมีการเพิ่มช่องทางในการเผยแพร่ผลงานวิจัย หรือองค์ความรู้ต่างๆ ผ่าน Social Network ต่างๆ ซึ่งจัดว่าเป็นการพัฒนาการดำเนินงานของสำนักงานให้มีความทันสมัย และสอดคล้องกับนโยบายยุคดิจิทัลของประเทศ

(3) การเบิกจ่ายงบประมาณ พบว่า มีผลเบิกจ่ายงบประมาณ จำนวน 3.813 ล้านบาท คิดเป็นร้อยละ 155.996 ของแผนเบิกจ่ายไตรมาสที่ 1 (2.444 ล้านบาท) และร้อยละ 21.74 ของแผนเบิกจ่ายทั้งปี (17.536 ล้านบาท) ซึ่งต่ำกว่าเป้าหมายการเบิกจ่ายในไตรมาสที่ 1 ปีงบประมาณ 2562 ของรัฐบาลที่กำหนดไว้ ร้อยละ 32 ของแผนทั้งปี ดังนั้น ควรมีการเร่งรัดการทำสัญญาจัดซื้อจัดจ้างและเบิกจ่ายงบประมาณให้เป็นไปตามแผนที่กำหนด

4) ด้านการบริหารจัดการภายใน

(1) การพัฒนาองค์กรสู่ความเป็นเลิศด้านการบริหารการวิจัยการเกษตร ประกอบด้วย กิจกรรมต่างๆ อาทิ งานยุทธศาสตร์ แผนงาน การติดตามประเมินผล การบริหารและพัฒนาบุคลากรของ สวก. การพัฒนาระบบเทคโนโลยีสารสนเทศภายในของ สวก. การพัฒนาระบบคุณภาพการดำเนินงาน การบริหารจัดการเพื่อสร้างความมั่นคงทางการเงินของ สวก. เป็นต้น ผลการดำเนินงาน ปีงบประมาณ 2562 ไตรมาสที่ 1 (1 ตุลาคม – 31 ธันวาคม 2561) พบว่า กิจกรรมส่วนใหญ่สามารถดำเนินงานได้เป็นไปตามแผนงานที่กำหนดไว้

มีเพียงบางกิจกรรมที่มีผลการดำเนินงานต่ำกว่าแผนงานที่กำหนดไว้ เนื่องจากมีการเลื่อนกำหนดการตามความเหมาะสม/จำเป็น ซึ่งจำเป็นต้องเร่งรัดการดำเนินงานให้เป็นไปตามแผนต่อไป

(2) การเบิกจ่ายงบประมาณ พบว่ามีผลเบิกจ่ายงบประมาณ จำนวน 5.932 ล้านบาท คิดเป็นร้อยละ 91.09 ของแผนเบิกจ่าย ไตรมาสที่ 1 (6.513 ล้านบาท) และร้อยละ 37.20 ของแผนเบิกจ่ายทั้งปี (15.947 ล้านบาท) ซึ่งสูงกว่าเป้าหมายการเบิกจ่ายใน ไตรมาสที่ 1 ปีงบประมาณ 2562 ของรัฐบาลที่กำหนดไว้ ร้อยละ 32 ของแผนทั้งปี

3.2 วิเคราะห์สาเหตุ ปัญหาอุปสรรคและแนวทางแก้ไข

จากผลการดำเนินงานด้านการกิจหลักและด้านการเงินที่ได้มีการติดตามและประเมินผล สามารถสรุปสาเหตุและปัญหาอุปสรรค พร้อมทั้งกำหนดแนวทางแก้ไขปัญหา ดังรายละเอียดในตารางที่ 8

ตารางที่ 8 สาเหตุ ปัญหาอุปสรรค และแนวทางแก้ไข

พันธกิจ	ยุทธศาสตร์	สาเหตุ/ปัญหาอุปสรรค	แนวทางแก้ไข
พันธกิจที่ 1 ส่งเสริม สนับสนุน และพัฒนาการวิจัยการเกษตร	ยุทธศาสตร์ที่ 1 การสนับสนุนทุนวิจัยด้านการเกษตรอย่างมีประสิทธิภาพ	1. ปีงบประมาณ 2562 เป็นปีแรกที่ สวก. ได้รับงบประมาณอุดหนุนจากรัฐบาล ซึ่งจะต้องมีการเบิกจ่ายงบประมาณ 100% สวก. จึงจำเป็นต้องวางแผนการอนุมัติสนับสนุนทุนวิจัย และการควบคุมให้มีการเบิกจ่ายงบประมาณให้เป็นไปตรงงานที่กำหนดไว้ตามสัญญาฯ รับทุน	1. ควบคุมระยะเวลาดำเนินงานหลังจากการอนุมัติทุนวิจัยให้เป็นไปตามเวลาที่กำหนด และติดตามอย่างต่อเนื่อง 2. กำหนดทีมงานเพื่อเร่งรัดและติดตามการดำเนินงานโครงการอย่างเข้มข้น เพื่อให้การดำเนินงานและการเบิกจ่ายงบประมาณโครงการวิจัย เป็นไปตามแผนที่กำหนด 3. ควบคุมและติดตามการเบิกจ่ายงบประมาณของกิจกรรมต่างๆ ให้เป็นไปตามแผนงานที่กำหนด
พันธกิจที่ 2 ส่งเสริม สนับสนุน และพัฒนาบุคลากรด้านการวิจัยการเกษตร	ยุทธศาสตร์ที่ 2 การพัฒนาและเพิ่มศักยภาพนักวิจัยในการผลิตงานวิจัยที่มีคุณภาพ	1. การดำเนินงานในส่วนของการสนับสนุนทุนฝึกอบรมหรือปฏิบัติการวิจัย ณ ต่างประเทศ ยังไม่เป็นไปตามแผนงานที่กำหนด	1. เร่งรัดการดำเนินงานให้เป็นไปตามแผน รวมทั้งประชาสัมพันธ์ทุน/หลักสูตรฝึกอบรมต่างๆ ให้กับผู้ที่สนใจ 2. ควบคุมและติดตามการเบิกจ่ายงบประมาณของกิจกรรมต่างๆ ให้เป็นไปตามแผนงานที่กำหนด
พันธกิจที่ 3 ส่งเสริม สนับสนุน และพัฒนาข้อมูลสารสนเทศด้านการวิจัยการเกษตร	ยุทธศาสตร์ที่ 3 การบริหารจัดการและสื่อสารองค์ความรู้ด้วยนวัตกรรมสารสนเทศ	1. องค์ความรู้ด้านการเกษตร และผลงานต่างๆ ของ สวก. ยังต้องมีการเผยแพร่อย่างต่อเนื่อง 2. การดำเนินงานในส่วนของกิจกรรมการให้บริการฐานข้อมูลสารสนเทศการวิจัยการเกษตร และฐานข้อมูลความรู้เกษตรต่างๆ ในส่วนของจำนวน IP หรือจำนวนครั้งรวมในการเข้าใช้บริการฐานข้อมูลต่างๆ ยังไม่เป็นไปตามแผนงานที่กำหนด 3. การเบิกจ่ายงบประมาณยังไม่เป็นไปตามเป้าหมาย	1. เผยแพร่ผลงานต่างๆ ที่แล้วเสร็จให้เกิดประโยชน์มากขึ้น ผ่านสื่อต่างๆ รวมทั้ง นำเทคโนโลยีดิจิทัลรูปแบบต่างๆ มาใช้ประโยชน์ในการเผยแพร่ผลงานวิจัยให้เป็นที่แพร่หลาย เกิดการใช้ประโยชน์มากขึ้น 2. วิเคราะห์หาสาเหตุหรือปัจจัยที่มีส่งผลต่อการเลือกเข้าใช้บริการฐานข้อมูลสารสนเทศการวิจัยการเกษตร และฐานข้อมูลความรู้เกษตรต่างๆ เพื่อนำมาปรับปรุงแก้ไข 3. พัฒนารูปแบบฐานข้อมูลให้ทันสมัยพร้อมเผยแพร่ประชาสัมพันธ์ให้ถึงกลุ่มเป้าหมายและขยายผลสู่กลุ่มอื่นๆ

พันธกิจ	ยุทธศาสตร์	สาเหตุ/ปัญหาอุปสรรค	แนวทางแก้ไข
			4. เร่งรัด ติดตาม การดำเนินงานและ การเบิกจ่ายงบประมาณของกิจกรรม ต่างๆ ให้เป็นไปตามแผนงานที่กำหนด
	ยุทธศาสตร์ที่ 4 การพัฒนาองค์กรสู่ ความเป็นเลิศด้าน การบริหารการวิจัย การเกษตร	1. การดำเนินงานบางกิจกรรมยังไม่ เป็นไปตามแผนงานที่กำหนดไว้	1. เร่งรัด ติดตาม การดำเนินงานและ การเบิกจ่ายงบประมาณของกิจกรรม ต่างๆ ให้เป็นไปตามแผนงานที่กำหนด

รายละเอียดตามเอกสารแนบ

ประเด็นเสนอ

เพื่อทราบและขอข้อคิดเห็นเพื่อปรับปรุงการดำเนินงานให้มีประสิทธิภาพและประสิทธิผลต่อไป

มติที่ประชุม

รายงานผลการปฏิบัติงานตามแผนปฏิบัติการและงบประมาณ สำนักงานพัฒนาการวิจัยการเกษตร (องค์การมหาชน) ประจำปีงบประมาณ 2562

ไตรมาสที่ 1 (1 ตุลาคม - 31 ธันวาคม 2561)

ยุทธศาสตร์	ชื่อโครงการ/กิจกรรม	ชื่อตัวชี้วัด	หน่วย	เป้าหมาย ทั้งปี	Q1		ผลสะสม Q1 เทียบแผนสะสม Q1 คิดเป็น %	ผลงานสะสม Q1 เทียบแผนทั้งปี คิดเป็น %	สถานะความก้าวหน้าการ ดำเนินงาน	แผนเบิกจ่าย งบประมาณ ปี 2562	แผนเบิกจ่าย งบประมาณ Q1	ผลเบิกจ่าย งบประมาณ Q1	%ผลเบิกจ่าย เทียบแผนเบิกจ่าย Q1	%ผลเบิกจ่าย เทียบแผน เบิกจ่ายทั้งปี	ผู้รับผิดชอบ
					แผน	ผล									
ย.1 การสนับสนุนทุนวิจัยด้าน การเกษตรอย่างมีประสิทธิภาพ	1) การจัดทำกรอบวิจัย และการกำหนด ประเด็นวิจัยเร่งด่วนของประเทศ	กรอบวิจัย สวก.	ชุด	1	0	0	ไม่มีแผนใน Q1	0.00%	เป็นไปตามแผน ณ สิ้น Q1	0.015	0.000	0.000	ไม่มีแผนใน Q1	0.00%	สส.
	2) การสนับสนุนทุนโครงการวิจัยภายใต้กรอบ การวิจัยของ สวก. และตรงกับความต้องการ ของกลุ่มเป้าหมาย	จำนวนเงินสนับสนุนวิจัยในภาพรวมของ สวก. จำนวนโครงการที่ให้ทุนสนับสนุนวิจัยจาก สงป. (มุ่งเป้า) 2562 (ตัวชี้วัด สงป. งบฯ 62) ร้อยละของต้นแบบผลิตภัณฑ์/เทคโนโลยีจากการ ดำเนินโครงการวิจัย (ตัวชี้วัด สงป. งบฯ 62)	บาท โครงการ ร้อยละ	 120 50	620,000,000.00 31,000,000.00 36 0	255,310,284.00 121 43.80	823.58% 336.11% ไม่มีแผนใน Q1	41.18% 336.11% 87.60%	เร็ว/สูงกว่าแผน ณ สิ้น Q1 เร็ว/สูงกว่าแผน ณ สิ้น Q1 เร็ว/สูงกว่าแผน ณ สิ้น Q1	300.000	6.500	127.430	1960.47%	42.48%	สส.
	3) การบริหารจัดการโครงการวิจัยของ สวก.	ร้อยละการเบิกจ่าย ร้อยละของการอนุมัติโครงการวิจัยได้ตาม แผน (ภายใน) ร้อยละของการจัดทำสัญญาโครงการวิจัยที่ได้รับ อนุมัติทุน (ภายใน)	ร้อยละ ร้อยละ ร้อยละ	96 100 48	36 30 0	37.91 41.18 70.07	74.37% 137.26% ไม่มีแผนใน Q1	28.25% 41.18% 145.99%	เร็ว/สูงกว่าแผน ณ สิ้น Q1 เร็ว/สูงกว่าแผน ณ สิ้น Q1 เร็ว/สูงกว่าแผน ณ สิ้น Q1	16.442	6.052	6.233	102.98%	37.91%	สส.
	4) การติดตามและประเมินผลโครงการวิจัยเชิง สาธารณะ/นโยบาย	จำนวนโครงการวิจัยเชิงนโยบาย/สาธารณะที่ได้รับ การติดตาม จำนวนโครงการที่ผ่านการวิเคราะห์ศักยภาพการ ใช้ประโยชน์เชิงสาธารณะ/นโยบาย	โครงการ โครงการ	25 25	6 6	9 22	150.00% 366.67%	36.00% 88.00%	เร็ว/สูงกว่าแผน ณ สิ้น Q1 เร็ว/สูงกว่าแผน ณ สิ้น Q1	0.200	0.033	0.077	235.85%	38.44%	สก.
	5) การติดตามและประเมินผลโครงการวิจัยเชิง พาณิชย์	จำนวนโครงการวิจัยเชิงพาณิชย์ที่ได้รับการติดตาม จำนวนโครงการที่ผ่านการวิเคราะห์ศักยภาพการ ใช้ประโยชน์เชิงพาณิชย์	โครงการ โครงการ	25 25	6 6	20 6	333.33% 100.00%	80.00% 24.00%	เร็ว/สูงกว่าแผน ณ สิ้น Q1 เป็นไปตามแผน ณ สิ้น Q1	0.208	0.052	0.000	0.51%	0.13%	สก.
	6) การผลักดันการนำผลงานไปใช้ประโยชน์เชิง สาธารณะ/นโยบาย	จำนวนการเปิดตัวเทคโนโลยี จำนวนการอบรมถ่ายทอดความรู้ จำนวนการจัดสัมมนาเผยแพร่ผลงานวิจัย จำนวนเล่มเอกสาร/สื่อเผยแพร่องค์ความรู้ จำนวนโครงการวิจัยเชิงสาธารณะ/นโยบายที่มีการ นำไปใช้ประโยชน์ (ตัวชี้วัด กพร.) จำนวนครัวเรือนที่เพิ่มมูลค่าเพิ่มทางสังคม (ตัวชี้วัด กพร.) ร้อยละองค์ความรู้ นโยบาย นวัตกรรมเชิง สาธารณะ/นโยบาย ที่หน่วยงานภาครัฐ/เอกชน นำไปใช้ประโยชน์ตามแผนดำเนินงานของ หน่วยงาน (ตัวชี้วัด สงป. งบฯ 62)	ครั้ง ครั้ง ชิ้น โครงการ ครัวเรือน ร้อยละ	2 8 4 8 41 1040 60	1 2 1 2 8 260 0	1 3 2 6 34 523 425.00%	100.00% 150.00% 200.00% 300.00% 425.00% 201.15% ไม่มีแผนใน Q1	50.00% 37.50% 50.00% 75.00% 82.93% 50.29% 82.93%	เป็นไปตามแผน ณ สิ้น Q1 เร็ว/สูงกว่าแผน ณ สิ้น Q1 เร็ว/สูงกว่าแผน ณ สิ้น Q1 เร็ว/สูงกว่าแผน ณ สิ้น Q1 เร็ว/สูงกว่าแผน ณ สิ้น Q1 เร็ว/สูงกว่าแผน ณ สิ้น Q1	2.500	0.675	1.967	291.41%	78.68%	สก.
	7) การผลักดันการนำผลงานไปใช้ประโยชน์เชิง พาณิชย์	จำนวนการจัดกิจกรรมเปิดตัวเทคโนโลยี จำนวนโครงการวิจัยเชิงพาณิชย์ที่มีการนำไปใช้ ประโยชน์ (ตัวชี้วัด กพร.) จำนวนผลิตภัณฑ์ที่ได้รับการผลักดันให้ขึ้นทะเบียน ผลิตภัณฑ์/ขึ้นทะเบียนบัญชีหลักแห่งชาติ/เข้าสู่ มาตรฐานที่กำหนด (ตัวชี้วัดแผนก้าวกระโดด 62)	ครั้ง โครงการ ผลิตภัณฑ์	5 25 7	0 0 0	1 6 4	ไม่มีแผนใน Q1 ไม่มีแผนใน Q1 ไม่มีแผนใน Q1	20.00% 24.00% 57.14%	เร็ว/สูงกว่าแผน ณ สิ้น Q1 เร็ว/สูงกว่าแผน ณ สิ้น Q1 เร็ว/สูงกว่าแผน ณ สิ้น Q1	1.417	0.000	0.382	ไม่มีแผนใน Q1	26.99%	สก.

ยุทธศาสตร์	ชื่อโครงการ/กิจกรรม	ชื่อตัวชี้วัด	หน่วย	เป้าหมาย ทั้งปี	Q1		ผลสะสม Q1 เทียบแผนสะสม Q1 คิดเป็น %	ผลงานสะสม Q1 เทียบแผนทั้งปี คิดเป็น %	สถานะความก้าวหน้าการ ดำเนินงาน	แผนเบิกจ่าย งบประมาณ ปี 2562	แผนเบิกจ่าย งบประมาณ Q1	ผลเบิกจ่าย งบประมาณ Q1	%ผลเบิกจ่าย เทียบแผนเบิกจ่าย Q1	%ผลเบิกจ่าย เทียบแผน เบิกจ่ายทั้งปี	ผู้รับผิดชอบ	
					แผน	ผล										
		ร้อยละของผู้ได้รับทุนฝึกอบรมหรือปฏิบัติการวิจัย นำความรู้มาประยุกต์ใช้กับงานที่รับผิดชอบได้ หรือสามารถนำความรู้มาปรับใช้กับงานวิจัยที่กำลัง ดำเนินการอยู่ หรือสามารถนำความรู้มาใช้ใน โครงการวิจัยใหม่ๆ ที่จะเกิดขึ้นได้ (ภายใน)	ร้อยละ	80	0	0	ไม่มีแผนใน Q1	0.00%	เป็นไปตามแผน ณ สิ้น Q1							
	18) การสนับสนุนทุนนำเสนองานวิจัย ณ ต่างประเทศ	จำนวนทุนที่สนับสนุน สามารถเผยแพร่ผลงานได้ตรงตามกลุ่มที่เชี่ยวชาญ (ภายใน)	ทุน	12	5	10	200.00%	83.33%	เร็ว/สูงกว่าแผน ณ สิ้น Q1	1.800	0.600	0.704	117.37%	39.12%	สพ.	
	19) การจัดฝึกอบรม	จำนวนหลักสูตรฝึกอบรม ร้อยละของผู้ผ่านการอบรมหลักสูตรที่หน่วยงาน ใน กษ. ขอรับการสนับสนุน ปีงบประมาณ 2561 สามารถนำความรู้จากอบรมไปใช้ประโยชน์ใน การทำงาน หรือทำงานวิจัยที่รับผิดชอบ หรือต่อ ยอดการทำงานที่ดำเนินการอยู่ หรือสามารถทำ แผนโครงการในอนาคตได้ (ภายใน)	หลักสูตร	10	5	5	100.00%	50.00%	เป็นไปตามแผน ณ สิ้น Q1	3.651	2.432	1.439	59.18%	39.43%	สพ.	
	20) การสนับสนุนส่งเสริมผู้รับทุน สวท.	การขยายระยะเวลาการศึกษา การอนุมัติการขยายเวลาก่อนการสิ้นสุดระยะเวลา การศึกษา (ภายใน)	ทุน	8	1	7	700.00%	87.50%	เร็ว/สูงกว่าแผน ณ สิ้น Q1	1.800	0.510	0.798	156.43%	44.36%	สพ.	
	21) การบริหารจัดการและส่งเสริมการให้ทุน พัฒนาบุคลากร หรือติดตามความก้าวหน้า ของผู้รับทุนพัฒนาบุคลากรวิจัย	การจัดประชุมคณะทำงานเกี่ยวกับการให้ทุน พัฒนาบุคลากรวิจัย การประชาสัมพันธ์การให้ทุน การติดตามความก้าวหน้าในการศึกษา สัดส่วนผู้ได้รับทุนพัฒนาบุคลากรวิจัยนำความรู้ไป ใช้ประโยชน์ในสายงานในช่วงเวลาที่กำหนด (เทียบกับผู้สำเร็จการศึกษา/เสร็จสิ้นการฝึกอบรม ๖) (ตัวชี้วัด กพร.)	ครั้ง	12	3	5	166.67%	41.67%	เร็ว/สูงกว่าแผน ณ สิ้น Q1	0.252	0.011	0.079	748.28%	31.18%	สพ.	
			ครั้ง	4	1	5	500.00%	125.00%	เร็ว/สูงกว่าแผน ณ สิ้น Q1							
			ครั้ง	1	0	2	ไม่มีแผนใน Q1	200.00%	เร็ว/สูงกว่าแผน ณ สิ้น Q1							
			ร้อยละ	80	20	36	180.00%	45.00%	เร็ว/สูงกว่าแผน ณ สิ้น Q1							
รวมยุทธศาสตร์ที่ 2 (6 กิจกรรม 10 ตัวชี้วัดหลัก 5 ตัวชี้วัดภายใน)										13.253	4.778	3.064	64.13%	23.12%		
ย.3 การบริหารจัดการและ สื่อสารองค์ความรู้ด้วยนวัตกรรม สารสนเทศ	22) การพัฒนาระบบศูนย์กลางข้อมูลการวิจัย การเกษตรของประเทศ	การเชื่อมโยงข้อมูลจากหน่วยงานเพิ่มเติม (ตัวชี้วัดแผนก้าวกระโดด 62 - การบูรณาการ ทรัพยากรวิจัยด้านวิจัยการเกษตร)	หน่วยงาน	5	0	0	ไม่มีแผนใน Q1	0.00%	เป็นไปตามแผน ณ สิ้น Q1	6.416	1.582	1.594	100.78%	24.85%	สพ.	
	23) ส่งเสริมเครือข่ายความร่วมมือเพื่อสร้าง องค์ความรู้ภาคการเกษตรด้วย ICT	จำนวนองค์ความรู้	องค์ ความรู้ /	1	0.5	0.37	74.00%	37.00%	ช้า/ต่ำกว่าแผน ณ สิ้น Q1	0.015	0.015	0.000	0.00%	0.00%	สพ.	
	24) การพัฒนาและเพิ่มจำนวนคลังข้อมูลวิจัย การเกษตร	จำนวนคลังข้อมูลที่เพิ่มขึ้น	ชนิด	8	0	0	ไม่มีแผนใน Q1	0.00%	เป็นไปตามแผน ณ สิ้น Q1	0.000	0.000	0.000	0.00%	0.00%	สพ.	
	25) การพัฒนาเทคโนโลยีดิจิทัล เพื่อเพิ่ม ประสิทธิภาพในการทำงานขององค์กร	จำนวน Software/Applications (ตัวชี้วัดแผนก้าวกระโดด 62)	ระบบ	1	0	0	ไม่มีแผนใน Q1	0.00%	เป็นไปตามแผน ณ สิ้น Q1	0.000	0.000	0.000	0.00%	0.00%	สพ.	
	26) การผลิตและเผยแพร่ motion graphic ด้านการเกษตรในรูปแบบเข้าใจง่าย	จำนวนสื่อออนไลน์ขึ้น ความพึงพอใจการใช้บริการ (ภายใน)	เรื่อง	10	0	0	ไม่มีแผนใน Q1	0.00%	เป็นไปตามแผน ณ สิ้น Q1	0.100	0.020	0.100	500.00%	100.00%	สพ.	
	27) การพัฒนาระบบ Data Analytic หรือ ระบบ Artificial Intelligence (AI) มาช่วยเพิ่ม ประสิทธิภาพการให้บริการ	จำนวน Applications (ตัวชี้วัดแผนก้าวกระโดด 62)	จำนวน	1	0	0	ไม่มีแผนใน Q1	0.00%	เป็นไปตามแผน ณ สิ้น Q1	0.500	0.000	0.000	ไม่มีแผนใน Q1	0.00%	สพ.	
	28) การจัดทำ E-Book เพื่อเผยแพร่สู่สาธารณะ	จำนวน E-Book	เรื่อง	10	0	0	ไม่มีแผนใน Q1	0.00%	เป็นไปตามแผน ณ สิ้น Q1	0.010	0.000	0.000	ไม่มีแผนใน Q2	0.00%	สพ.	
	29) การให้บริการฐานข้อมูลสารสนเทศการ วิจัยการเกษตรและฐานข้อมูลความรู้เกษตรกรต่างๆ	จำนวน IP หรือจำนวนครั้งรวมในการเข้าใช้บริการ ฐานข้อมูลต่างๆ (ตัวชี้วัด กพร.)	IP	720,000	180,000	141,525	78.63%	19.66%	ช้า/ต่ำกว่าแผน ณ สิ้น Q1	0.000	0.000	0.000	ไม่มีการตั้ง งบประมาณ	ไม่มีการตั้ง งบประมาณ	สพ.	
		สัดส่วนจำนวน IP ของผู้ใช้บริการมากกว่า 30 วินาทีเทียบกับจำนวน IP หรือจำนวนครั้งรวมใน การเข้าใช้บริการทั้งหมด (ตัวชี้วัด กพร.)	ร้อยละ	10 (72,000 IP)	2.5 (18,000 IP)	18.26 (25,847 IP)	143.59%	35.90%	เร็ว/สูงกว่าแผน ณ สิ้น Q1							

ยุทธศาสตร์	ชื่อโครงการ/กิจกรรม	ชื่อตัวชี้วัด	หน่วย	เป้าหมาย ทั้งปี	Q1		ผลสะสม Q1 เทียบแผนสะสม Q1 คิดเป็น %	ผลงานสะสม Q1 เทียบแผนทั้งปี คิดเป็น %	สถานะความก้าวหน้าการ ดำเนินงาน	แผนเบิกจ่าย งบประมาณ ปี 2562	แผนเบิกจ่าย งบประมาณ Q1	ผลเบิกจ่าย งบประมาณ Q1	%ผลเบิกจ่าย เทียบแผนเบิกจ่าย Q1	%ผลเบิกจ่าย เทียบแผน เบิกจ่ายทั้งปี	ผู้รับผิดชอบ	
					แผน	ผล										
	30) การเผยแพร่ประชาสัมพันธ์ผ่านการจัดกิจกรรมและการจัดนิทรรศการ	จำนวนการจัดกิจกรรมและนิทรรศการเพื่อเผยแพร่ประชาสัมพันธ์องค์กร	ครั้ง	16	2	5	250.00%	31.25%	เร็ว/สูงกว่าแผน ณ สิ้น Q1	3.817	0.100	0.227	227.33%	5.96%	กธ.	
	31) การเผยแพร่ประชาสัมพันธ์ผ่านช่องทางสื่อ (Media) ต่างๆ	จำนวนช่องทางสื่อ (Media) ที่ได้เผยแพร่ประชาสัมพันธ์	ช่องทาง	4	1	3	300.00%	75.00%	เร็ว/สูงกว่าแผน ณ สิ้น Q1	6.202	0.458	1.384	302.12%	22.31%	กธ.	
		ผลการศึกษาระดับความคิดเห็นต่อรายการเกษตรก้าวไกล สวท. (ภายใน)	ระดับ (ร้อยละ)	ดี (70)	0	0	ไม่มีแผนใน Q1	#VALUE!	เป็นไปตามแผน ณ สิ้น Q1							
		ยอดผู้เข้าชมคลิปวิดีโอเผยแพร่ผลงานผ่านระบบโซเชียลเน็ตเวิร์ค 48 ตอน (ภายใน)	จำนวน View (สะสม)	2,200	0	531	ไม่มีแผนใน Q1	24.14%	เร็ว/สูงกว่าแผน ณ สิ้น Q1							
32) การสร้างภาพลักษณ์องค์กร และการสร้างความมีส่วนร่วม และการบริหารความสัมพันธ์ภาคีเครือข่าย ผ่านการจัดกิจกรรมต่างๆ	จำนวนการจัดกิจกรรมเพื่อสร้างความมีส่วนร่วมและบริหารความสัมพันธ์กับภาคีเครือข่าย	ครั้ง	1	1	2	200.00%	200.00%	เร็ว/สูงกว่าแผน ณ สิ้น Q1	0.476	0.269	0.507	188.65%	106.60%	กธ.		
รวมยุทธศาสตร์ที่ 3 (11 กิจกรรม 12 ตัวชี้วัดหลัก 3 ตัวชี้วัดภายใน)											17.536	2.444	3.813	155.99%	21.74%	
ย.4 การพัฒนาองค์กรสู่ความเป็นเลิศด้านการบริหารการวิจัย การเกษตร	33) การพัฒนาบุคลากรสำนักงานพัฒนาการวิจัยการเกษตร	ร้อยละความสำเร็จการดำเนินงานตามแผนพัฒนาบุคลากรปี 2562	ร้อยละ	80	0	39.13	ไม่มีแผนใน Q1	48.91%	เร็ว/สูงกว่าแผน ณ สิ้น Q1	3.705	1.189	1.153	96.98%	31.12%	สพ.	
		การเพิ่มศักยภาพบุคลากรให้มีความรู้สหสาขาวิชา เพื่อสร้างความคล่องตัวและเพิ่มประสิทธิภาพในการทำงาน (จัด KM ไม่น้อยกว่า 10 เรื่อง) (ตัวชี้วัดแผนก้าวกระโดด 62)	ร้อยละ	10	5	7	140.00%	70.00%	เร็ว/สูงกว่าแผน ณ สิ้น Q1							
		การบริหารพัฒนาบุคลากรให้สามารถทำงานได้สูงกว่ามาตรฐาน (Baseline) (ตัวชี้วัดแผนก้าวกระโดด 62)	ร้อยละ	>75	0	0	ไม่มีแผนใน Q1	0.00%	เป็นไปตามแผน ณ สิ้น Q1							
		จำนวนบุคลากร สวท. ที่ได้รับการประเมินผลสมรรถนะดิจิทัล (ตัวชี้วัดแผนก้าวกระโดด 62)	ร้อยละ	80	0	0	ไม่มีแผนใน Q1	0.00%	เป็นไปตามแผน ณ สิ้น Q1							
		การพัฒนาความรู้ด้านดิจิทัลของบุคลากร สวท. (ตัวชี้วัดแผนก้าวกระโดด 62)	ร้อยละ	85	0	0	ไม่มีแผนใน Q1	0.00%	เป็นไปตามแผน ณ สิ้น Q1							
	34) การประชุมเพื่อบริหารงานบุคลากร	การจัดประชุมอนุฯ บริหารงานบุคคล	ครั้ง	12	3	3	100.00%	25.00%	เป็นไปตามแผน ณ สิ้น Q1	0.762	0.279	0.167	59.94%	21.92%	สพ.	
		การจัดประชุมอนุฯ ประเมินผลการปฏิบัติงาน ผอ. สวท.	ครั้ง	5	4	1	25.00%	20.00%	ช้า/ต่ำกว่าแผน ณ สิ้น Q1							
		การจัดประชุมคณะทำงานต่างๆ	ครั้ง	5	3	6	200.00%	120.00%	เร็ว/สูงกว่าแผน ณ สิ้น Q1							
	35) การส่งเสริมคุณธรรม จริยธรรม การป้องกันและปราบปรามทุจริต	การรายงานผลการปฏิบัติงานด้านส่งเสริมคุณธรรมและจริยธรรม	ครั้ง	4	1	3	300.00%	75.00%	เร็ว/สูงกว่าแผน ณ สิ้น Q1	0.000	0.000	0.000	0.00%	0.00%	สพ.	
		การรายงานผลการปฏิบัติงานด้านป้องกันและปราบปรามทุจริต	ครั้ง	4	1	7	700.00%	175.00%	เร็ว/สูงกว่าแผน ณ สิ้น Q1							
		การจัดกิจกรรมฝึกอบรม (ตัวชี้วัดแผนก้าวกระโดด 62)	ครั้ง	1	1	0	0.00%	0.00%	ช้า/ต่ำกว่าแผน ณ สิ้น Q1							
		การดำเนินงานตามแผนปฏิบัติการป้องกันและปราบปรามการทุจริตประจำปี (ตัวชี้วัดแผนก้าวกระโดด 62)	ร้อยละ	90	0	78	ไม่มีแผนใน Q1	86.67%	เร็ว/สูงกว่าแผน ณ สิ้น Q1							
36) การเพิ่มประสิทธิภาพและความปลอดภัยของระบบ IT	ร้อยละการจัดหาคอมพิวเตอร์ให้เพียงพอต่อการใช้งานของเจ้าหน้าที่	ร้อยละเฉลี่ย	100	100	100	100.00%	100.00%	เป็นไปตามแผน ณ สิ้น Q1	6.912	4.241	2.635	62.13%	38.12%	สพ.		
	ความพึงพอใจของผู้ใช้บริการระบบติดตามตรวจสอบ และการทำงานตามลำดับ First In-First Out (ตัวชี้วัดแผนก้าวกระโดด 62)	ร้อยละ	80	0	0	ไม่มีแผนใน Q1	0.00%	เป็นไปตามแผน ณ สิ้น Q1								
	ร้อยละความพึงพอใจในการใช้บริการ (ภายใน)	ร้อยละ	80	0	0	ไม่มีแผนใน Q1	0.00%	เป็นไปตามแผน ณ สิ้น Q1								

ยุทธศาสตร์	ชื่อโครงการ/กิจกรรม	ชื่อตัวชี้วัด	หน่วย	เป้าหมาย ทั้งปี	Q1		ผลสะสม Q1 เทียบแผนสะสม Q1 คิดเป็น %	ผลงานสะสม Q1 เทียบแผนทั้งปี คิดเป็น %	สถานะความก้าวหน้าการ ดำเนินงาน	แผนเบิกจ่าย งบประมาณ ปี 2562	แผนเบิกจ่าย งบประมาณ Q1	ผลเบิกจ่าย งบประมาณ Q1	%ผลเบิกจ่าย เทียบแผนเบิกจ่าย Q1	%ผลเบิกจ่าย เทียบแผน เบิกจ่ายทั้งปี	ผู้รับผิดชอบ	
					แผน	ผล										
37) ทบทวนแก้ไขข้อบังคับ ระเบียบ สัญญา ให้มีความคล่องตัวในการปฏิบัติงาน	การร่าง/ปรับปรุงแก้ไขระเบียบ ข้อบังคับ สัญญา (ตัวชี้วัดแผนก้าวกระโดด 62)	เรื่อง		3	0	1	ไม่มีแผนใน Q1	33.33%	เร็ว/สูงกว่าแผน ณ สิ้น Q1	0.038	0.006	0.000	0.00%	0.00%	ส.บ./น.ค.	
		ร้อยละความสำเร็จของการปรับปรุงแก้ไขระเบียบ ข้อบังคับ สัญญา (ภายใน)	ร้อยละ	80	0	0	ไม่มีแผนใน Q1	0.00%	เป็นไปตามแผน ณ สิ้น Q1							
38) การจัดทำแผนยุทธศาสตร์ แผนงาน งบประมาณ และตัวชี้วัดของ สวก.	แผนการปฏิบัติงานและงบประมาณ ประจำปี 2562	ฉบับ		45	45	60	133.33%	133.33%	เร็ว/สูงกว่าแผน ณ สิ้น Q1	0.025	0.005	0.005	99.60%	19.92%	สน.ผ.	
		คำรับรองการปฏิบัติงานของ สวก. ประจำปี 2562	ฉบับ	20	0	0	ไม่มีแผนใน Q1	0.00%	เป็นไปตามแผน ณ สิ้น Q1							
		ร้อยละความสำเร็จของการจัดทำแผนยุทธศาสตร์ แผนงาน งบประมาณ และคำรับรองฯ ภายใน ระยะเวลาที่กำหนด (ภายใน)	ร้อยละ	80	0	0	ไม่มีแผนใน Q1	0.00%	เป็นไปตามแผน ณ สิ้น Q1							
39) การติดตามและประเมินผลการดำเนินงาน ในด้านต่างๆ ของ สวก.	การรายงานผลการดำเนินงานด้านต่างๆ ของ สวก.	ครั้ง		4	1	1	100.00%	25.00%	เป็นไปตามแผน ณ สิ้น Q1	0.270	0.052	0.196	373.28%	72.44%	สน.ผ.	
		ติดตามและประเมินผลการดำเนินงานของ สวก.	ครั้ง	1	0	0	ไม่มีแผนใน Q1	0.00%	เป็นไปตามแผน ณ สิ้น Q1							
		การประชุมคณะทำงานจัดแผนยุทธศาสตร์ และติดตามประเมินผล	ครั้ง	10	3	0	0.00%	0.00%	ช้า/ต่ำกว่าแผน ณ สิ้น Q1							
		ร้อยละความสำเร็จของการดำเนินงานติดตามและประเมินผลการดำเนินงานของ สวก.	ร้อยละ	80	0	0	ไม่มีแผนใน Q1	0.00%	เป็นไปตามแผน ณ สิ้น Q1							
		รายงานผลการติดตามและประเมินผลการดำเนินงานของ สวก.	รายงาน	1	0	0	ไม่มีแผนใน Q1	0.00%	เป็นไปตามแผน ณ สิ้น Q1							
		ร้อยละความสำเร็จของการดำเนินงานตามแผนปฏิบัติการและงบประมาณ สวก. ประจำปี 2562 (ภายใน)	ร้อยละ	80	0	0	ไม่มีแผนใน Q1	0.00%	เป็นไปตามแผน ณ สิ้น Q1							
		รายงานผลการสำรวจความพึงพอใจและข้อเสนอแนะเพื่อการพัฒนางานของ สน.ผ. (ภายใน)	รายงาน	1	0	0	ไม่มีแผนใน Q1	0.00%	เป็นไปตามแผน ณ สิ้น Q1							
40) โครงการการสำรวจความพึงพอใจเกี่ยวกับคุณภาพการให้บริการของ สวก.	รายงานผลการสำรวจความพึงพอใจระดับความสำเร็จของการสำรวจความพึงพอใจ	ครั้ง		1	0	0	ไม่มีแผนใน Q1	0.00%	เป็นไปตามแผน ณ สิ้น Q1	0.800	0.001	0.798	79800.00%	99.75%	กธ.	
		ร้อยละ	80	0	0	ไม่มีแผนใน Q1	0.00%	เป็นไปตามแผน ณ สิ้น Q1								
41) การพัฒนาระบบควบคุมกระบวนการทำงานภายในและบริหารจัดการความเสี่ยงขององค์กร	รายงานผลการควบคุมภายในและการบริหารความเสี่ยงรายไตรมาส	ครั้ง		4	1	0	0.00%	0.00%	ช้า/ต่ำกว่าแผน ณ สิ้น Q1	0.068	0.010	0.007	74.00%	10.88%	กธ.	
		ร้อยละความสำเร็จของการบริหารจัดการความเสี่ยง	ร้อยละ	80	0	0	ไม่มีแผนใน Q1	0.00%	เป็นไปตามแผน ณ สิ้น Q1							
42) โครงการตรวจติดตามการรักษาระบบคุณภาพ ISO 9001	จำนวนการ Internal Audit	ครั้ง		1	0	0	ไม่มีแผนใน Q1	0.00%	เป็นไปตามแผน ณ สิ้น Q1	0.407	0.051	0.180	352.94%	44.23%	กธ.	
		จำนวนการตรวจติดตามการรักษาระบบ	ครั้ง	1	0	0	ไม่มีแผนใน Q1	0.00%	เป็นไปตามแผน ณ สิ้น Q1							
		จำนวนการ Maintain ระบบบริหาร	ครั้ง	1	0	0	ไม่มีแผนใน Q1	0.00%	เป็นไปตามแผน ณ สิ้น Q1							
		การผ่านเกณฑ์การตรวจติดตาม	ร้อยละ	80	0	0	ไม่มีแผนใน Q1	0.00%	เป็นไปตามแผน ณ สิ้น Q1							
		การได้รับการรับรองมาตรฐานเพิ่มเติม (ตัวชี้วัด กพร.)	ระบบ/ ขอขยาย	1	0	0	ไม่มีแผนใน Q1	0.00%	เป็นไปตามแผน ณ สิ้น Q1							
43) การประชุมเพื่อบริหารการดำเนินงานภายในสำนักงาน	การจัดประชุมเพื่อบริหารการดำเนินงานภายในสำนักงาน	ครั้ง		10	3	3	100.00%	30.00%	เป็นไปตามแผน ณ สิ้น Q1	1.953	0.505	0.421	83.43%	21.58%	กธ.	
		ร้อยละความพึงพอใจในการจัดประชุม	ร้อยละ	80	0	0	ไม่มีแผนใน Q1	0.00%	เป็นไปตามแผน ณ สิ้น Q1							
44) การประชุมคณะอนุกรรมการตรวจสอบและประเมินผล	การเห็นชอบรายงานผลการตรวจสอบภายใน	ครั้ง		4	1	1	100.00%	25.00%	เป็นไปตามแผน ณ สิ้น Q1	0.322	0.072	0.065	91.13%	20.25%	คส.	
		รายงานผลการดำเนินงานในรายงานประจำปี สวก.	ครั้ง	1	0	1	ไม่มีแผนใน Q1	100.00%	เร็ว/สูงกว่าแผน ณ สิ้น Q1							
		การเห็นชอบแผนการตรวจสอบภายในประจำปี 2563	ครั้ง	1	0	0	ไม่มีแผนใน Q1	0.00%	เป็นไปตามแผน ณ สิ้น Q1							
45) การตรวจสอบภายใน	รายงานผลการตรวจสอบภายในต่อคณะกรรมการบริหาร สวก.	ครั้ง		4	1	1	100.00%	25.00%	เป็นไปตามแผน ณ สิ้น Q1	0.023	0.000	0.028	ไม่มีแผนใน Q1	124.73%	คส.	
		ร้อยละความสำเร็จของการดำเนินงานตามแผนการตรวจสอบภายในปี 2562	ร้อยละ	80	20	21	105.00%	26.25%	เร็ว/สูงกว่าแผน ณ สิ้น Q1							

ยุทธศาสตร์	ชื่อโครงการ/กิจกรรม	ชื่อตัวชี้วัด	หน่วย	เป้าหมาย ทั้งปี	Q1		ผลสะสม Q1 เทียบแผนสะสม Q1 คิดเป็น %	ผลงานสะสม Q1 เทียบแผนทั้งปี คิดเป็น %	สถานะความก้าวหน้าการ ดำเนินงาน	
					แผน	ผล				
46) การบริหารนิติกรรมสัญญา	การประชุมคณะอนุกรรมการกฎหมาย	ครั้ง	ครั้ง	8	1	2	200.00%	25.00%	เร็ว/สูงกว่าแผน ณ สิ้น Q1	
		ร้อยละความสำเร็จของการบริหารจัดการ และ แก้ไขปัญหาข้อพิพาทด้านกฎหมายหรือข้อ สัญญา (ภายใน)	ร้อยละ	ร้อยละ	80	0	0	ไม่มีแผนใน Q1	0.00%	เป็นไปตามแผน ณ สิ้น Q1
	47) การจัดทำและการดำเนินงานตามแผนการ ดำเนินงานด้านการเงิน สวท. ประจำปี 2562	แผนการดำเนินงานด้านการเงินของ สวท. ประจำปี 2562	ฉบับ	ฉบับ	1	1	1	100.00%	100.00%	เป็นไปตามแผน ณ สิ้น Q1
		ร้อยละความสำเร็จของการดำเนินงานตาม แผนการดำเนินงานด้านการเงินของ สวท. ประจำปี 2562	ร้อยละ	ร้อยละ	80	10	93.39	0.00%	0.00%	เร็ว/สูงกว่าแผน ณ สิ้น Q1
การลดใช้เงินทุน สวท. (ตัวชี้วัดแนวท้าวาระใดค 62)	ร้อยละ	ร้อยละ	ร้อยละ	6	0	0	ไม่มีแผนใน Q1	0.00%	เป็นไปตามแผน ณ สิ้น Q1	
รวมยุทธศาสตร์ที่ 4 (15 กิจกรรม 42 ตัวชี้วัดหลัก 6 ตัวชี้วัดภายใน)										
1) รวมยุทธศาสตร์ที่ 1-4 (21 กลยุทธ์ 47 กิจกรรม 99 ตัวชี้วัดหลัก 22 ตัวชี้วัดภายใน)										
เงินเดือนผู้บริหารและเจ้าหน้าที่										
เงินทดแทนเมื่อออกจากงาน										
ค่ารักษาพยาบาล										
ค่าเบี้ยประกันอุบัติเหตุ										
ค่าล่วงเวลา										
เงินช่วยเหลือการศึกษาบุตร										
เงินสมทบกองทุนสำรองเลี้ยงชีพ										
เงินผลประโยชน์ตอบแทนอื่น										
ค่าตอบแทนสิ้นปี										
รวมงบบุคลากร										
ค่าใช้จ่ายในการเดินทางไปราชการในราชอาณาจักร										
ค่าซ่อมแซมและบำรุงรักษาครุภัณฑ์										
ค่าซ่อมแซมและปรับปรุงอาคาร										
ค่าเช่าเครื่องถ่ายเอกสาร										
ค่าจ้างทำความสะอาด										
ค่าจ้างเหมาบริการกำจัดปลวก แมลง และหนู										
ค่าสอบบัญชี ปี 2561										
ค่ารับรองและพิธีการ										
ค่าเบี้ยประกัน										
ค่าจ้างพนักงานส่ง - รับเอกสาร										
ค่าใช้จ่ายเบ็ดเตล็ด										
ค่าเครื่องแบบ										
ค่าบริการจ้างเหมาพนักงานขับรถ										
ค่าจ้างเหมาบริการอื่น ๆ										
ค่าวัสดุสำนักงาน										
ค่าวัสดุคอมพิวเตอร์										
ค่าวัสดุงานบ้านงานครัว										
ค่าวัสดุน้ำมันเชื้อเพลิง										
ค่าไฟฟ้า										
ค่าน้ำประปา										
ค่าไปรษณีย์และอาคารสถานที่										
ค่าโทรศัพท์สำนักงาน										
ค่าบริการอินเทอร์เน็ตผ่านเครือข่ายโทรศัพท์										
รวมงบดำเนินงาน										
ค่าครุภัณฑ์สำนักงาน										
ค่าครุภัณฑ์คอมพิวเตอร์										
ค่าครุภัณฑ์โฆษณาและเผยแพร่										

แผนเบิกจ่าย งบประมาณ ปี 2562	แผนเบิกจ่าย งบประมาณ Q1	ผลเบิกจ่าย งบประมาณ Q1	%ผลเบิกจ่าย เทียบแผนเบิกจ่าย Q1	%ผลเบิกจ่าย เทียบแผน เบิกจ่ายทั้งปี	ผู้รับผิดชอบ
0.663	0.102	0.277	271.21%	41.78%	สพ./นต.
0.000	0.000	0.000	ไม่มีการตั้ง งบประมาณ	ไม่มีการตั้ง งบประมาณ	สนพ./สน.
15.947	6.513	5.932	91.09%	37.20%	
376.105	28.315	149.063	526.44%	39.63%	
51.870	12.968	12.101	93.32%	23.33%	สพ.
3.140	0.000	0.000	ไม่มีแผนใน Q1	0.00%	สพ.
1.300	0.300	0.329	109.77%	25.33%	สพ.
0.172	0.172	0.161	93.26%	93.26%	สพ.
0.223	0.024	0.075	310.83%	33.45%	สพ.
0.100	0.050	0.035	70.90%	35.45%	สพ.
1.390	0.348	0.312	89.74%	22.44%	สพ.
0.600	0.150	0.120	80.00%	20.00%	สพ.
0.600	0.000	0.000	ไม่มีแผนใน Q1	0.00%	สพ.
59.395	14.011	13.133	93.73%	22.11%	
0.096	0.024	0.008	32.50%	8.13%	สพ.
0.200	0.040	0.068	169.36%	33.87%	สพ.
0.900	0.035	0.021	58.81%	2.29%	สพ.
0.500	0.122	0.412	337.46%	82.34%	สพ.
0.960	0.240	0.889	370.23%	92.56%	สพ.
0.015	0.000	0.000	ไม่มีแผนใน Q1	0.00%	สพ.
0.000	0.000	0.000	0.00%	0.00%	สพ.
0.100	0.050	0.000	0.00%	0.00%	สพ.
0.094	0.034	0.027	80.57%	29.14%	สพ.
0.180	0.045	0.174	386.67%	96.67%	สพ.
0.048	0.012	0.008	69.11%	17.28%	สพ.
0.075	0.018	0.003	16.11%	3.87%	สพ.
0.180	0.045	0.178	396.61%	99.15%	สพ.
0.630	0.091	0.604	664.22%	95.94%	สพ.
0.667	0.167	0.175	104.98%	26.25%	สพ.
1.020	0.255	0.192	75.18%	18.79%	สพ.
0.210	0.053	0.112	212.65%	53.16%	สพ.
0.198	0.050	0.037	75.07%	18.77%	สพ.
1.200	0.300	0.343	114.44%	28.61%	สพ.
0.054	0.014	0.007	55.19%	13.80%	สพ.
0.360	0.090	0.056	62.53%	15.63%	สพ.
0.158	0.040	0.032	80.99%	20.25%	สพ.
0.080	0.021	0.022	102.71%	26.96%	สพ.
7.926	1.744	3.368	193.14%	42.50%	
0.282	0.025	0.116	464.92%	41.22%	สพ.
0.000	0.000	0.000	ไม่มีการตั้ง งบประมาณ	ไม่มีการตั้ง งบประมาณ	สพ.
0.070	0.000	0.061	ไม่มีแผนใน Q1	86.86%	สพ.

ยุทธศาสตร์	ชื่อโครงการ/กิจกรรม	ชื่อตัวชี้วัด	หน่วย	เป้าหมาย ทั้งปี	Q1		ผลสะสม Q1 เทียบแผนสะสม Q1 คิดเป็น %	ผลงานสะสม Q1 เทียบแผนทั้งปี คิดเป็น %	สถานะความก้าวหน้าการ ดำเนินงาน	แผนเบิกจ่าย งบประมาณ ปี 2562	แผนเบิกจ่าย งบประมาณ Q1	ผลเบิกจ่าย งบประมาณ Q1	%ผลเบิกจ่าย เทียบแผนเบิกจ่าย Q1	%ผลเบิกจ่าย เทียบแผน เบิกจ่ายทั้งปี	ผู้รับผิดชอบ
					แผน	ผล									
คำครุภัณฑ์ไฟฟ้าและวิทยุ															
รวมงบลงทุน															
2) งบรายจ่ายประจำ															
รวมรายจ่ายตามยุทธศาสตร์และรายจ่ายประจำ ปีงบประมาณ 2562 (1+2)															
รวมงบผูกพันสำหรับทุนโครงการวิจัย (614 โครงการ)															
รวมงบผูกพันสำหรับทุนพัฒนาบุคลากรวิจัย (40 ราย)															
รวมงบผูกพันสำหรับสัญญาจัดซื้อจัดจ้าง															
3) รวมงบผูกพัน ประจำปีงบประมาณ 2562															
รวมงบประมาณประจำปี 2562 (1+2+3)															
รวมเงินกันไว้เบิกจ่ายเหลือปีสำหรับการสร้างและบริหารจัดการความร่วมมือระหว่าง สวก. กับหน่วยงานพันธมิตร															
รวมเงินกันไว้เบิกจ่ายเหลือปีสำหรับประเมินผลประโยชน์จากงานวิจัยภายใต้การดำเนินงานของ สวก.															
รวมเงินกันไว้เบิกจ่ายเหลือปีสำหรับการฝึกอบรม															
รวมเงินกันไว้เบิกจ่ายเหลือปีสำหรับการประเมินผลการดำเนินงานของ สวก. ในรอบ 3 ปี (2558-2560)															
รวมเงินกันไว้เบิกจ่ายเหลือปีสำหรับสัญญาจัดซื้อ-จัดจ้าง															
4) รวมเงินกันไว้เบิกจ่ายเหลือปี ประจำปีงบประมาณ 2562															
รวมงบประมาณทั้งหมด (1+2+3+4)															

แผนเบิกจ่าย งบประมาณ ปี 2562	แผนเบิกจ่าย งบประมาณ Q1	ผลเบิกจ่าย งบประมาณ Q1	%ผลเบิกจ่าย เทียบแผนเบิกจ่าย Q1	%ผลเบิกจ่าย เทียบแผน เบิกจ่ายทั้งปี	ผู้รับผิดชอบ
0.000	0.000	0.000	ไม่มีการตั้ง งบประมาณ	ไม่มีการตั้ง งบประมาณ	สบ.
0.352	0.025	0.177	708.12%	50.29%	
67.673	15.780	16.678	105.69%	24.64%	
443.778	44.096	165.740	375.87%	37.35%	
489.754	253.174	180.196	71.17%	36.79%	สบ.
14.502	05.068	4.842	95.53%	33.39%	สบ.
01.015	00.254	0.091	35.67%	8.92%	สบ.
505.272	258.496	185.128	71.62%	36.64%	
949.050	302.592	350.869	115.95%	36.97%	
0.042	0.042	0.000	0.00%	0.00%	สบ.
0.002	0.002	0.002	78.46%	78.46%	สบ.
0.409	0.409	0.409	100.00%	100.00%	สบ.
0.020	0.020	0.011	56.75%	56.75%	สบ.
7.485	4.906	5.456	111.21%	72.89%	สบ.
7.957	5.378	5.877	109.28%	73.86%	
957.007	307.970	356.746	115.84%	37.28%	